

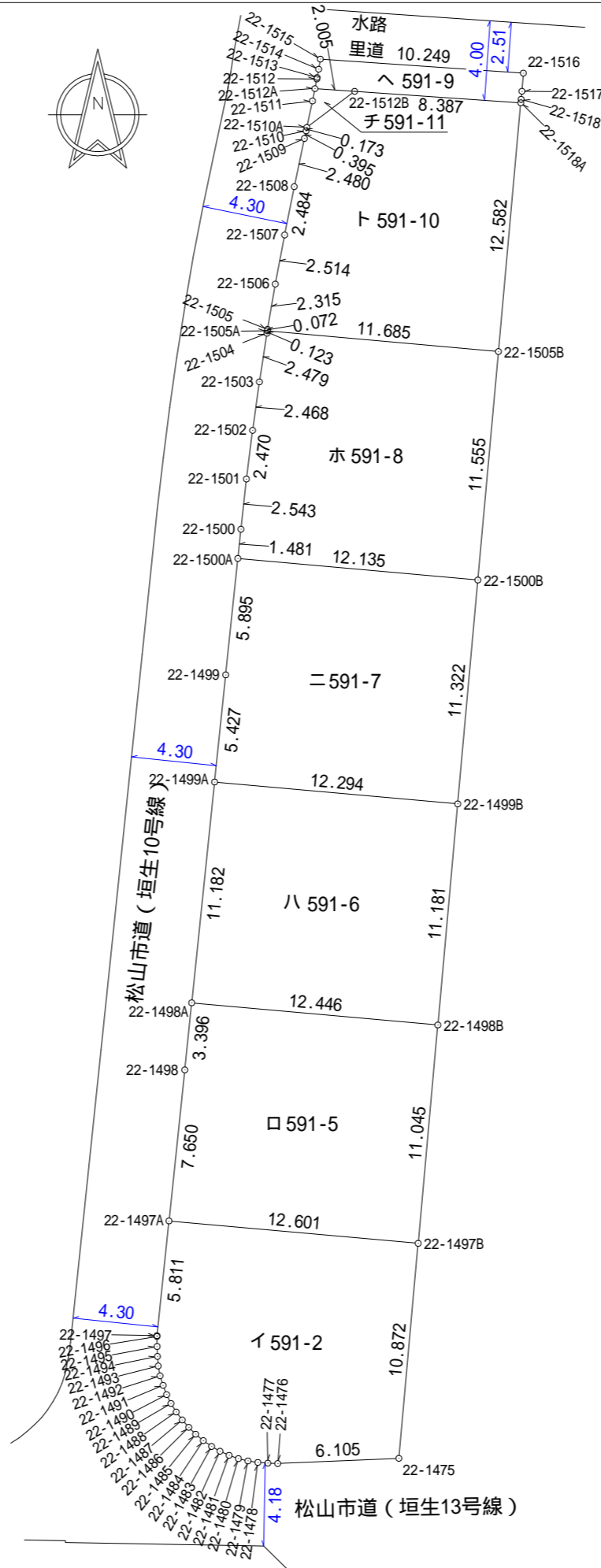
地番 イ 591-2				
NO.	種類	X	Y	距離
22-1497A		90721.504	-73058.879	12.601
22-1497B		90720.375	-73046.328	10.872
22-1475	既設調査士会標	90709.546	-73047.302	6.105
22-1476	新設地籍調査標	90709.282	-73053.402	0.498
22-1477	新設地籍調査標	90709.304	-73053.900	0.505
22-1478	新設地籍調査標	90709.339	-73054.404	0.501
22-1479	新設地籍調査標	90709.415	-73054.900	0.495
22-1480	新設地籍調査標	90709.529	-73055.382	0.497
22-1481	新設地籍調査標	90709.696	-73055.851	0.501
22-1482	新設地籍調査標	90709.902	-73056.308	0.489
22-1483	新設地籍調査標	90710.144	-73056.733	0.511
22-1484	新設地籍調査標	90710.438	-73057.151	0.504
22-1485	新設地籍調査標	90710.761	-73057.538	0.487
22-1486	新設地籍調査標	90711.107	-73057.882	0.496
22-1487	新設地籍調査標	90711.480	-73058.209	0.503
22-1488	新設地籍調査標	90711.880	-73058.514	0.503
22-1489	新設地籍調査標	90712.308	-73058.779	0.497
22-1490	新設地籍調査標	90712.756	-73058.996	0.499
22-1491	新設地籍調査標	90713.223	-73059.174	0.503
22-1492	新設地籍調査標	90713.702	-73059.328	0.504
22-1493	新設地籍調査標	90714.198	-73059.420	0.481
22-1494	新設地籍調査標	90714.678	-73059.458	0.502
22-1495	新設地籍調査標	90715.180	-73059.476	0.502
22-1496	新設地籍調査標	90715.682	-73059.482	0.042
22-1497	新設地籍調査標	90715.724	-73059.482	5.811
		倍面積	276.653952	
		面積	138.3269760	
		地積	138.32 m ²	
		坪数	41.84 坪	

地番 口 591-5				
NO.	種類	X	Y	距離
22-1498B		90731.376	-73045.338	11.045
22-1497B		90720.375	-73046.328	12.601
22-1497A		90721.504	-73058.879	7.650
22-1498	新設地籍調査標	90729.113	-73058.084	3.396
22-1498A		90732.491	-73057.734	12.446
		倍面積	276.640428	
		面積	138.3202140	
		地積	138.32 m ²	
		坪数	41.84 坪	

地番 八 591-6				
NO.	種類	X	Y	距離
22-1499A		90743.614	-73056.581	12.294
22-1499B		90742.513	-73044.336	11.181
22-1498B		90731.376	-73045.338	12.446
22-1498A		90732.491	-73057.734	11.182
		倍面積	276.642070	
		面積	138.3210350	
		地積	138.32 m ²	
		坪数	41.84 坪	

地番 二 591-7				
NO.	種類	X	Y	距離
22-1500A		90754.877	-73055.409	12.135
22-1500B		90753.790	-73043.322	11.322
22-1499B		90742.513	-73044.336	12.294
22-1499A		90743.614	-73056.581	5.427
22-1499	既設松山市標	90749.013	-73056.022	5.895
		倍面積	276.644735	
		面積	138.3223675	
		地積	138.32 m ²	
		坪数	41.84 坪	

総計面積	845.3034360 m ²
------	----------------------------



地番 水 591-8				
NO.	種類	X	Y	距離
22-1505B		90765.299	-73042.286	11.555
22-1500B		90753.790	-73043.322	12.135
22-1500A		90754.877	-73055.409	1.481
22-1500	新設地籍調査標	90756.350	-73055.255	2.543
22-1501	新設地籍調査標	90758.878	-73054.978	2.470
22-1502	新設地籍調査標	90761.329	-73054.667	2.468
22-1503	新設地籍調査標	90763.774	-73054.324	2.479
22-1504	新設地籍調査標	90766.224	-73053.943	0.123
22-1505A		90766.346	-73053.924	11.685
		倍面積	276.640165	
		面積	138.3200825	
		地積	138.32 m ²	
		坪数	41.84 坪	

地番 へ 591-9				
NO.	種類	X	Y	距離
22-1512A		90778.545	-73051.528	0.497
22-1512	新設地籍調査標	90779.033	-73051.432	0.072
22-1513	新設地籍調査標	90779.104	-73051.417	0.426
22-1514	新設地籍調査標	90779.523	-73051.340	0.515
22-1515	新設地籍調査標	90780.031	-73051.255	10.249
22-1516	新設地籍調査標	90779.326	-73041.030	0.916
22-1517	新設地籍調査標	90778.412	-73041.104	0.407
22-1518	既設金属標	90778.006	-73041.143	0.175
22-1518A		90777.831	-73041.159	8.387
22-1512B		90778.407	-73049.527	2.005
		倍面積	30.974395	
		面積	15.4871975	
		地積	15.48 m ²	
		坪数	4.68 坪	

地番 ト 591-10				
NO.	種類	X	Y	距離
22-1518A		90777.831	-73041.159	12.582
22-1505B		90765.299	-73042.286	11.685
22-1505A		90766.346	-73053.924	0.072
22-1505	新設地籍調査標	90766.418	-73053.912	2.315
22-1506	新設地籍調査標	90768.701	-73053.523	2.514
22-1507	新設地籍調査標	90771.172	-73053.055	2.484
22-1508	新設地籍調査標	90773.608	-73052.569	2.480
22-1509	新設地籍調査標	90776.035	-73052.057	0.395
22-1510	新設地籍調査標	90776.421	-73051.972	0.173
22-1510A		90776.591	-73051.936	3.016
22-1512B		90778.407	-73049.527	8.387
		倍面積	272.460257	
		面積	136.2301285	
		地積	136.23 m ²	
		坪数	41.20 坪	

地番 子 591-11				
NO.	種類	X	Y	距離
22-1512B		90778.407	-73049.527	3.016
22-1510A		90776.591	-73051.936	1.362
22-1511	新設地籍調査標	90777.923	-73051.650	0.633
22-1512A		90778.545	-73051.528	2.005
		倍面積	3.950870	
		面積	1.9754350	
		地積	1.97 m ²	
		坪数	0.59 坪	

図面名	分筆予定図
縮尺	1/300
所在地	松山市東垣生町 591番2
作成年月日	令和5年5月13日
作成者	松山市山越六丁目2番40号 土地家屋調査士 栗山純造 TEL 089-911-1700 FAX 089-911-1701