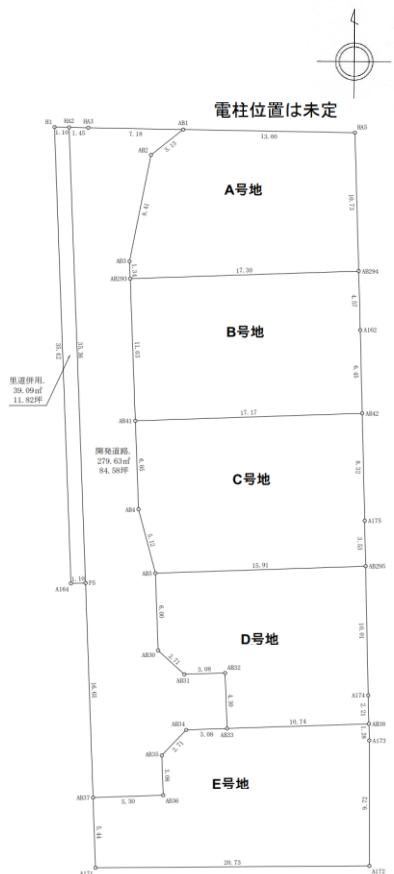
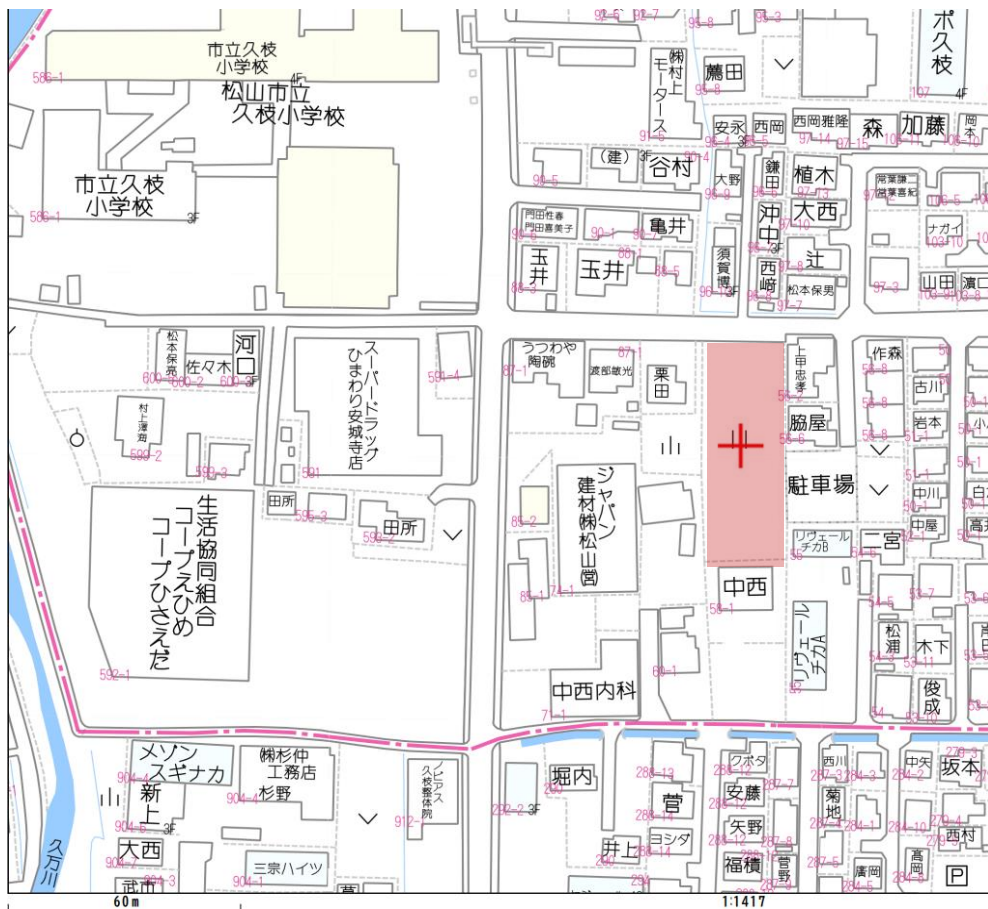


新規 安城寺町5区画分譲地！ 近隣に商業施設も充実し生活便利！

建築条件なし！！ 仲介手数料不要！！



	面積	坪単価	金額
A号地	54.43坪	33.06万円	1,800万円
B号地	57.56坪	30.05万円	1,730万円
C号地	60.52坪	30.07万円	1,820万円
D号地	51.46坪	33.03万円	1,700万円
E号地	59.26坪	28.01万円	1,660万円

※面積の増減有り(造成工事完了後に面積確定する)

価格	1,660~1,820万円	
坪単価	28.01~33.06万円	報酬形態

物件名称	MATSUMO TOWN安城寺5区画
建物区分	
土地面積	170.14~200.08 m <sup>2</sup> ( 51.46~60.52 坪)
建物面積	m <sup>2</sup> ( 坪)
間取り	
構造	
総戸数	
築年月	
所在地	松山市安城寺町
接道状況	西側公道 幅員5.3m

交通	電車	—
	バス	伊予鉄バス 久枝小学校前 徒歩2分
学区	小学校	久枝 小学校
	中学校	北 中学校

都市計画	市街化区域	用途地域	第一種低層住居専用地域
地目	宅地	地勢	平坦
建ぺい率	50 %	容積率	80 %

駐車場			
設備	上水道・下水道		
現況	田	引渡時期	相談
取引形態	売主	担当	土居



宅地建物取引業 愛媛県知事(2)第5447号  
**(株)マツモふどうさん**  
 〒791-8012 松山市姫原三丁目4番13号  
<http://matsumo-f.com>

TEL : 089-904-8907  
 FAX : 089-904-7178

備考  
 ◎水道負担金35万円が別途必要  
 ◎下水道受益者負担金が別途必要  
 ◎固定資産税日割額が別途必要  
 ◎境界基礎・ブロック折半費用が別途必要  
 ◎B~E号地の建築物は、北側敷地を圧迫するような屋根形状を不可とする。  
 ◎埋蔵文化財包蔵地域 (NO.154久枝遺物包含地) (試掘調査済)